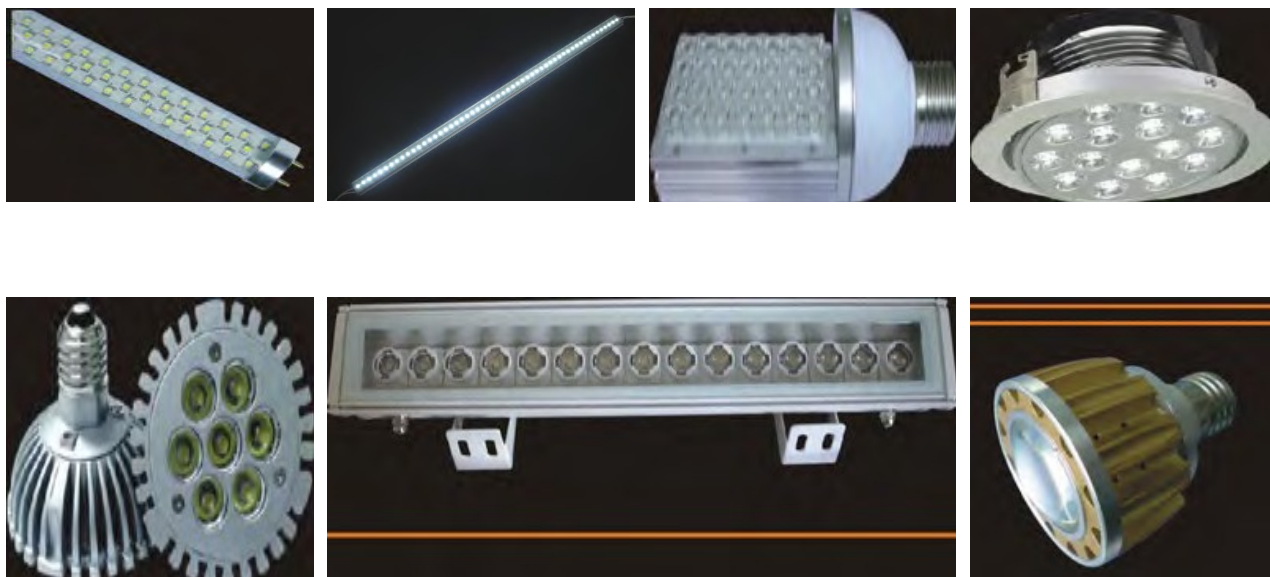


BHM-OPTO

Dystrybucja oświetlenia LED
DOSTAWY KOMPLEKSOWE CZĘŚCI I
PODZESPOŁÓW ELEKTRONICZNYCH



Bydgoszcz
tel. +48 525 525 555

Oferta firmy BHM obejmuje m.in.:
taśmy , węże świetlne
żarówki i świetlówki diodowe
diody świecące 3, 5, 8, 10mm, 1W, 3W
oraz części i podzespoły elektroniczne np.:
cyfrowe układy scalone, złącza, kondensatory, tranzystory.
Prowadzimy także import na zlecenie.

www.cmos.biz

02

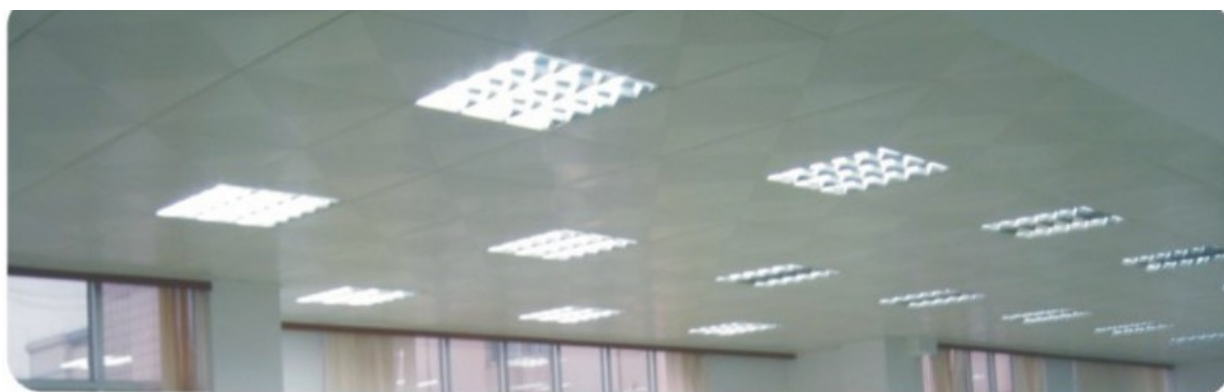
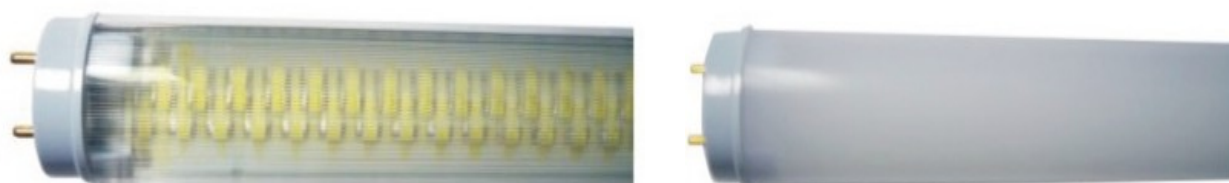
Świetlówki LED

Korzyści:

- 1:) Długi czas użytkowania: do 50.000 godz.
- 2:) 70-80 % mniejszy pobór mocy niż tradycyjna świetlówka
- 3:) Odporność na wstrząsy
- 4:) Praca z i bez startera
- 5:) Nie emituje ciepła

Dane techniczne:

- 1:) Pasują zamiast T8/T10
- 2:) Długość 60/120 cm
- 3:) Zużycie energii: 10-18W
- 4:) Barwa światła: 6000-6500K, 4000-4500K
- 5:) Temperatura otoczenia: -40~60 °C



03 Žarówki LED

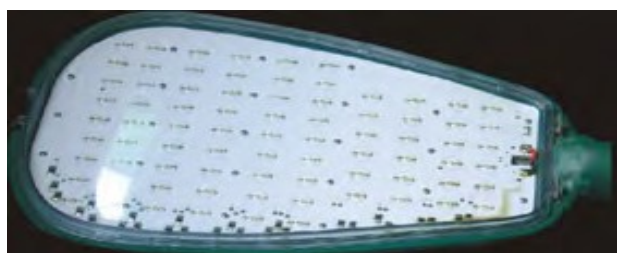


www.cmos.biz

04 Panele ścienne LED

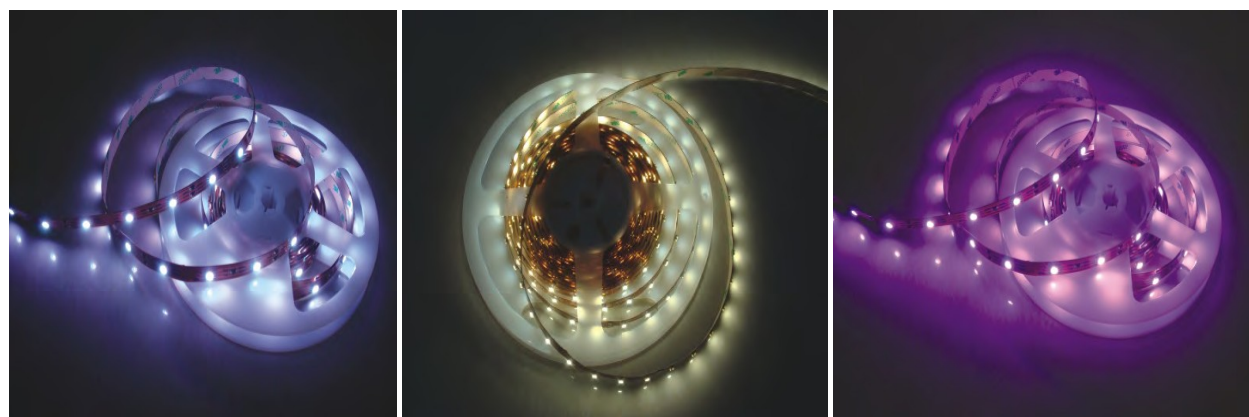


05 Lampy uliczne LED



www.cmos.biz

06 Taśmy świetlne LED



Zasilanie: 12V

Dostępne kolory: biały, ciepły biały, niebieski, zielony, czerwony, RGB.

Wykonania: 150, 300, 600 diod rozmiar 3528 na rolce 5mb.

150 lub 300 diod rozmiar 5050 na rolce 5mb.

Inne długości na zamówienie.

www.cmos.biz

07

Węże świetlne LED

EL-2D/EL-2F/EL-3F/EL-4F/EL-5F

- 1) EL-2 Round two wire: 36 pieces of LED in 1 row
- 2) EL-2 Flat two wire: 36 pieces of LED in 1 row
- 3) EL-3 Flat three wire: 72 pieces of LED in 2 rows
- 4) EL-4 Flat four wire: 108 pieces of LED in 3 rows
- 5) EL-5 Flat five wire: 144 pieces of LED in 4 rows

Zasilanie 12V lub 230V

Dostępne kolory:

- 1) Ciepły biały
- 2) Biały
- 3) Czerwony
- 4) Zielony
- 5) Niebieski
- 6) Amber
- 7) Purple
- 8) RGB zmienne barwy
- 9) RYB zmienne barwy
- 10) RGYB zmienne barwy
- 11) RGWB zmienne barwy



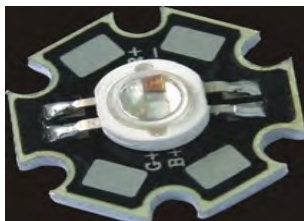
Możliwe są także specjalne wykonania według potrzeb klienta
Na przykład wąż świetlny z diodami UV lub IR LED (podczerwień)

www.cmos.biz

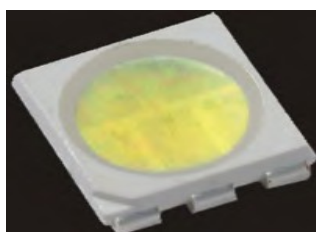
08

Diody świecące

1) Diody mocy



2) Diody SMD



3) Diody Superflux



4) Diody standardowe

